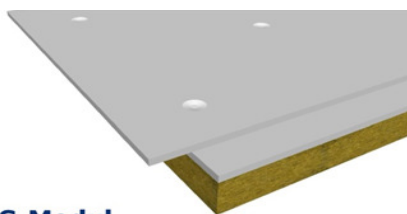


# ZIPS® - MODUL



**ZIPS-Modul**

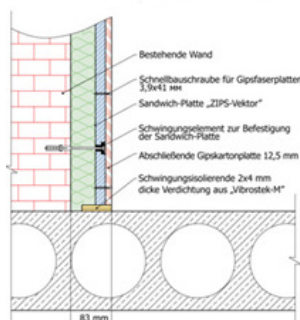
## Dämmendes Plattensystem

ZIPS®-MODUL ist eine effektive Lösung zur Reduktion des Schallpegels ab 100 Hz und zusätzlicher Schall- und Wärmedämmung bei bestehenden Objekten und Neubauten. Mit ZIPS®-MODUL lassen sich Probleme in Wohn- und Gemeinschaftsräumen, sowie öffentlichen Räumen mit mittlerem Störschallpegel, reduzieren.

### Anwendungsbereich

ZIPS®-MODUL wird bei Bau- und Rekonstruktionsarbeiten zur Steigerung der Schalldämmung einschichtiger Bauteile (Wände und Trennwände aus Gips, Ziegel, Hohlziegel und Beton) eingesetzt. Dieses System kommt vorwiegend in öffentlichen Räumen aller Art (Geschäfte, Gastgewerbe, Sport- und Freizeitcenter, etc.) zur Anwendung.

### Montageaufbau



Das System ZIPS®-MODUL besteht aus dreischichtigen, 70 mm starken Sandwich-Platten und 12,5 mm starken Gipskartonplatten oder 10 mm Gipsfaserplatten als Abschlussverkleidung oder einer anderen festen Bekleidung wie z.B. Holz-Paneele. Eine Sandwich-Platte besteht aus Kombination einer stabilen Gipsfaserplattenschicht und einer weichen Mineralfaserschicht auf Basaltbasis.

### Format + Bauphysikalische Werte

Plattenformat ZIPS®-MODUL, 1200 x 600 x 70 mm

Gesamtaufbau: 83 mm bei Gipskarton, 80 mm bei 10 mm Gipsfaser

Plattengewicht: 20 kg/m<sup>2</sup>

Gesamtgewicht inkl. 12,5 mm GK-Platte: 37 kg/m<sup>2</sup>

### Stoß- und Luftschalldämmung

| Freq./Hertz                  | 100  | 125  | 160  | 200  | 250  | 315  | 400  | 500  | 630  | 800  | 1000 | 1250 | 1600 | 2000 | 2500 | 3150 |
|------------------------------|------|------|------|------|------|------|------|------|------|------|------|------|------|------|------|------|
| zus. Schalldämmung           | 1,0  | 6,0  | 10,0 | 12,0 | 16,0 | 16,0 | 20,0 | 19,0 | 20,0 | 20,0 | 19,0 | 19,0 | 22,0 | 21,0 | 21,0 | 18,0 |
| 120 Ziegelwand verkleidet dB | 41,0 | 39,0 | 50,0 | 50,0 | 55,0 | 56,0 | 60,0 | 65,0 | 68,0 | 72,0 | 74,0 | 79,0 | 81,0 | 83,0 | 84,0 | 83,0 |

### Luftschalldämmindex der Plattenkonstruktion ZIPS®-MODUL: ΔRw = 12-14 dB